

TYP VLASOVÉ POKOŽKY: **VŠECHNY**  
TYP VLASŮ: **VŠECHNY**

# Suchý šampon Clarify Práškový

## Suchý šampon v novém provedení

Suchý šampon bez mastku, který přináší dobrý pocit. Vhodný na všechny typy vlasů a vlasové pokožky.

Absorbuje maz i pot ve dnech mezi mytím hlavy.

Jedinečné složení funguje jako houbička.

Celý den absorbuje pot, aniž byste ho museli znovu nanášet, takže jej můžete použít před i po aktivitách, u kterých se zpotíte.



### VÝHODY

- Absorbuje přebytečný maz a pot
- Mizející odstín
- Osvěžuje vlasy
- Aerosol + bez mastku
- Vestavěný štěteček



0.17 oz

### HLAVNÍ SLOŽKY

**Rootbiomic Ferment™** Tento patentovaný fermentovaný superpřípravek je bohatý na bioaktivní živiny. Navrhli jsme ho pro kompletní zdraví vlasů: zdravou vlasovou pokožku a posílené zdravé vlasy od kořínek až ke konečkům.

**Uhličitán hořečnatý** Dokáže absorbovat přebytečný maz a pot, okamžitě i dlouhodobě.

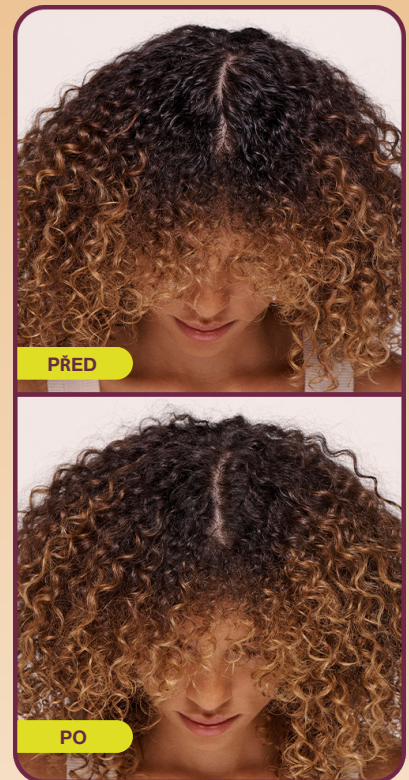
**Alantoin** Zklidňující hydratační přípravek, který pomáhá vyvážit hydrataci vlasové pokožky.

### PROBLÉMY S VLASY

- Delší výdrž stylingu
- Mastná vlasová pokožka
- Pocení vlasové pokožky
- Zvyšování objemu vlasů

### NA CO SE VÁM HODÍ

- Když se potíte v horkých letních dnech nebo v posilovně
- Když chcete, aby vám styling déle vydržel mezi dny, kdy si umýváte vlasy, případně si je umýváte méně často
- Když chcete suchý šampon vhodný na cestování



Neretušované fotografie, jednotlivé výsledky se budou lišit. Výsledky po jednom použití suchého šamponu v prášku

### ZPŮSOB POUŽITÍ

1. Sejměte obal
2. Když vlasy potřebují osvěžit, poklepejte štětečkem rovnou na kořínky
3. Vmasírujte konečky prstů do vlasové pokožky, aby výrobek zapůsobil až ke kořínkům

