

TYPE DE CUIR CHEVELU: **TOUS**
TYPE DE CHEVEUX: **TOUS**

Pré-shampooing AHA+ACV clarifiant à rincer pour cuir chevelu

La restauration douce pour le cuir chevelu

Un pré-shampooing clarifiant à rincer qui exfolie doucement le cuir chevelu afin d'éliminer l'accumulation des impuretés et l'excès de sébum sans déshydrater ni perturber le cuir chevelu, laissant ainsi une sensation fraîche, propre et équilibrée.



120ml

AVANTAGES

- Rafraîchit le cuir chevelu et apaise la sécheresse
- Élimine l'excès de sébum et de produit du cuir chevelu et des racines
- Réduit la desquamation causée par l'accumulation de produit
- Favorise une base optimisée pour des cheveux plus sains
- Convient à tous les types de cuirs chevelus et de cheveux



INGRÉDIENTS PRINCIPAUX

Ferment Rootbiomic™ Cette préparation fermentée en instance de brevet est riche en nutriments bioactivés et conçue pour un bien-être capillaire complet : cuir chevelu équilibré et cheveux forts et sains de la racine à la pointe.

Mélange clarifiant à 9 % d'AHA (acide glycolique et lactique)
Exfolie et clarifie sans déshydrater.

3 % de vinaigre de cidre et fleur d'hibiscus (extrait de fleur d'hibiscus sabdariffa et vinaigre) Élimine en douceur et instantanément l'accumulation qui irrite le cuir chevelu.

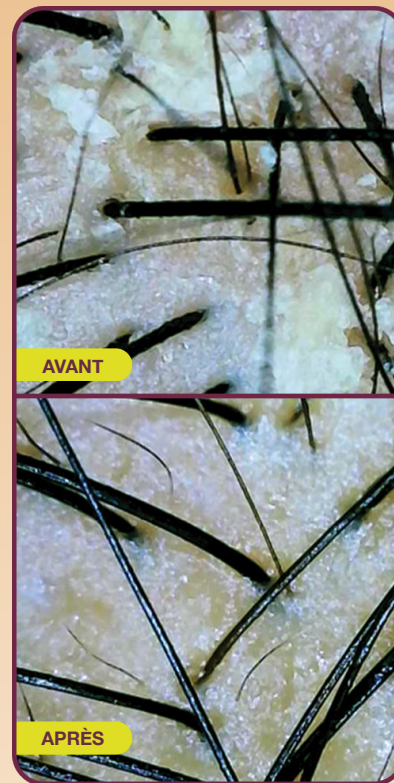
Copyright © 2025 Amare Global Holdings, Inc. All rights reserved.

PROBLÈMES DE CHEVEUX

- Accumulation de produit
- Desquamation causée par l'accumulation de produit
- Cuir chevelu gras

POURQUOI VOUS EN AVEZ BESOIN

- Vous avez l'impression que vos cheveux ne sont jamais propres
- Vos cheveux ne tiennent pas bien à la racine
- Vous avez peu de pellicules à cause de l'utilisation de produits coiffants
- Vous utilisez beaucoup de produits coiffants



Photos non retouchées, les résultats peuvent varier d'une personne à l'autre. Résultats après une utilisation du pré-shampooing AHA+ACV clarifiant à rincer pour cuir chevelu.

CONSEILS D'APPLICATION

1. Tourner légèrement pour ouvrir
2. Avant le shampooing, appliquer sur les racines, le cuir chevelu et les cheveux secs.
3. Presser le flacon et appliquer sur le cuir chevelu, de la racine des cheveux jusqu'au sommet du crâne, par sections d'environ 2,5 cm, en utilisant l'embout pour séparer les cheveux
4. Masser en profondeur
5. Laisser agir pendant 10 à 15 minutes
6. Rincer abondamment et poursuivre avec le shampooing et l'après-shampooing comme d'habitude

amare
×
the
root
ist.

