

HOOFDHUIDTYPE: **ALLE**  
HAARTYPE: **ALLE**

# AHA+ACV Pre-shampoo

## Hoofdhuidzuiverende spoeling

### De reset die zacht is voor uw hoofdhuid

Een zuiverende pre-shampoo spoeling die de hoofdhuid zachtjes exfolieert om ophopingen, vuil en overtollig talg te verwijderen zonder de hoofdhuid uit te drogen of te verstoren, waardoor deze fris, schoon en in balans blijft.



120ml

### VOORDELEN

- Verfrist de hoofdhuid + verzacht droogheid Verwijdert overtollige olie + productresten van de hoofdhuid + haarwortels Vermindert schilfering veroorzaakt door productophoping Bevordert een geoptimaliseerd ecosysteem voor gezonder haar
- Geschikt voor alle hoofdhuid- en haartypes



### BELANGRIJKSTE INGREDIËNTEN

**Rootbiomic Ferment™** dit gefermenteerde superbrouwsel, waarvoor patent is aangevraagd, is rijk aan bioactieve voedingsstoffen en ontwikkeld voor een optimale gezondheid van het haar: een evenwichtige hoofdhuid en sterk, gezond haar van de wortel tot de punt.

**9% zuiverende AHA-mix (glycolzuur en melkzuur)** exfolieert + zuivert zonder vocht te onttrekken.

**3% ACV (appelciderazijn) + hibiscusbloem (extract van de Hibiscus Sabdariffa-bloem en azijn)** verwijdert voorzichtig en onmiddellijk ophopingen die de hoofdhuid irriteren.

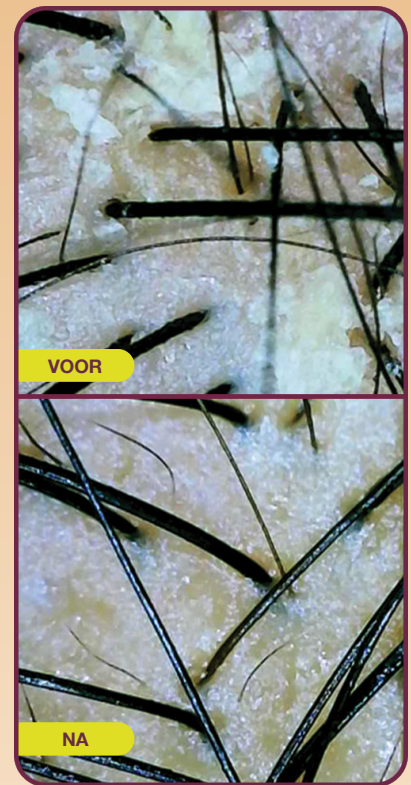
Copyright © 2025 Amare Global Holdings, Inc. All rights reserved.

### HAARPROBLEMEN

- Ophoping van producten
- Schilferigheid veroorzaakt door productophoping
- Vettige hoofdhuid

### WAAROM U HET NODIG HEBT

- U hebt het gevoel dat uw haar nooit schoon wordt
- Uw haar blijft niet goed zitten bij de haaraanzet.
- U hebt kleine witte schilfers door het gebruik van stylingproducten
- U gebruikt veel stylingproducten



Niet-geretoucheerde foto's, individuele resultaten variëren. Resultaten na eenmalig gebruik van AHA+ACV Pre-shampoo hoofdhuid-zuiverende spoeling.

### GEBRUIKSAANWIJZING

1. Draai het mondstuk iets om het te openen
2. Breng voor het wassen met shampoo aan op droge haarwortels + hoofdhuid + haar
3. Knijp in de fles en breng het product aan op de hoofdhuid, van de haarlijn tot de kruin, in stukjes van 2,5 cm. Gebruik het mondstuk om het haar te scheiden
4. Goed inmasseren
5. Laat 10-15 minuten inwerken
6. Goed uitspoelen en daarna zoals gewoonlijk shampoo + conditioner gebruiken

amare  
×  
the  
root  
ist.

